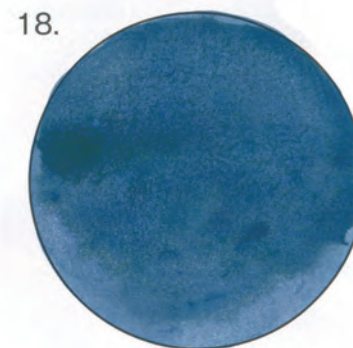
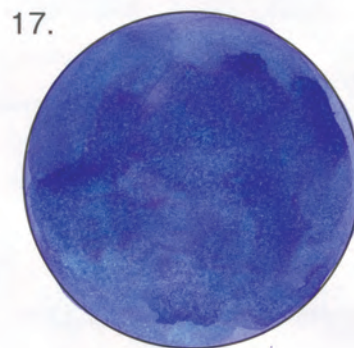
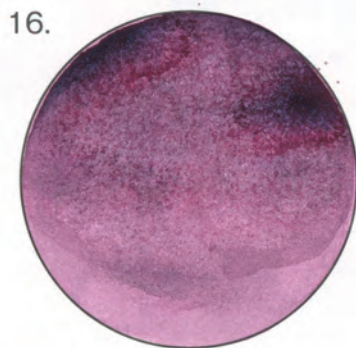
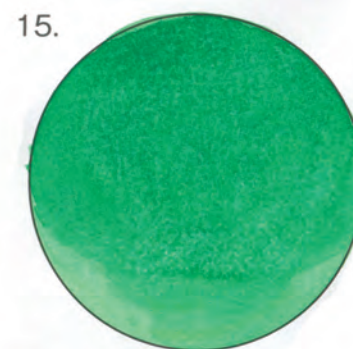
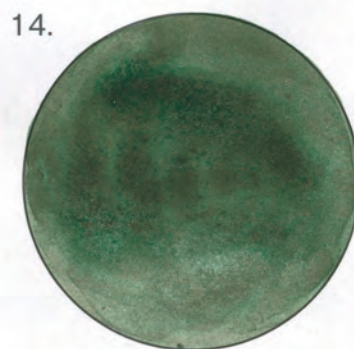
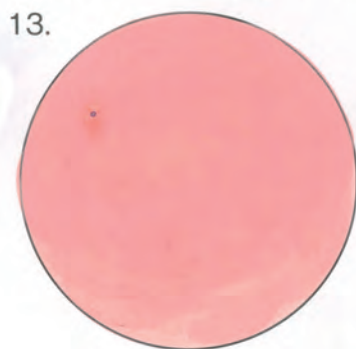


1. P.7「色をつくるヒント」のNo.13～18の色をそれぞれ混色してつくり、○の中にぬりましょう。

[例]



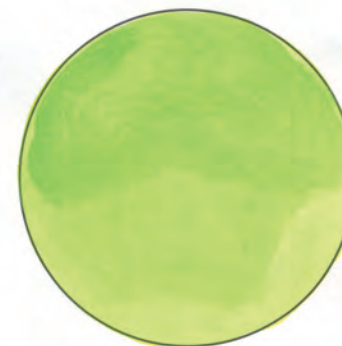
※色の表現は、使用する画材や配色カードによって異なります。

2. 自分の持ち物や教室にある物を選び、その色と「そっくりな色」を混色してつくり、○の中にぬりましょう。

選んだ身の回りの物 小菊の花弁の色

・そっくりな色をつくるには何色を混ぜればよいでしょうか。予想して、混ぜる色の名前を書きましょう。

( 黄・みどり・白 )



★選んだ物の色相・明度・彩度について、P.3「色の三要素（三属性）」、P.5「トーン分類図」を参考に、友達と話し合ってみましょう。