

GIGAスクール対応

秀学社
デジタル教材閲覧
プラットフォーム

ぷらすまなび



全ての生徒に
より深いまなびを

全ての先生に
デジタルの
新たな可能性を



より詳細な商品
紹介はコチラ



GIGAスクール構想対応

教わるだけでなく、自分でも考えてみる。

課題を与えられるのではなく、自ずから向き合う。

新しい環境に対応した教材サービスでより深いまなびをご提供したい。

そして、それは先生方にとっても使いやすくあるべきだと考えています。

みんなの「もっと！」を叶える「まなび」がはじまります。



クラウドサービスだから
いつでもどこでも使える

P.4-5



シングルサインオンを
標準採用
コンテンツへ簡単アクセス

P.6-7



マルチOS対応だから
いろいろな端末で使える

P.8-9



1人1台・1アカウントの
運用・管理ができる

P.10-11



学びの状態を
可視化できる

P.10-11

ぷらすまなび

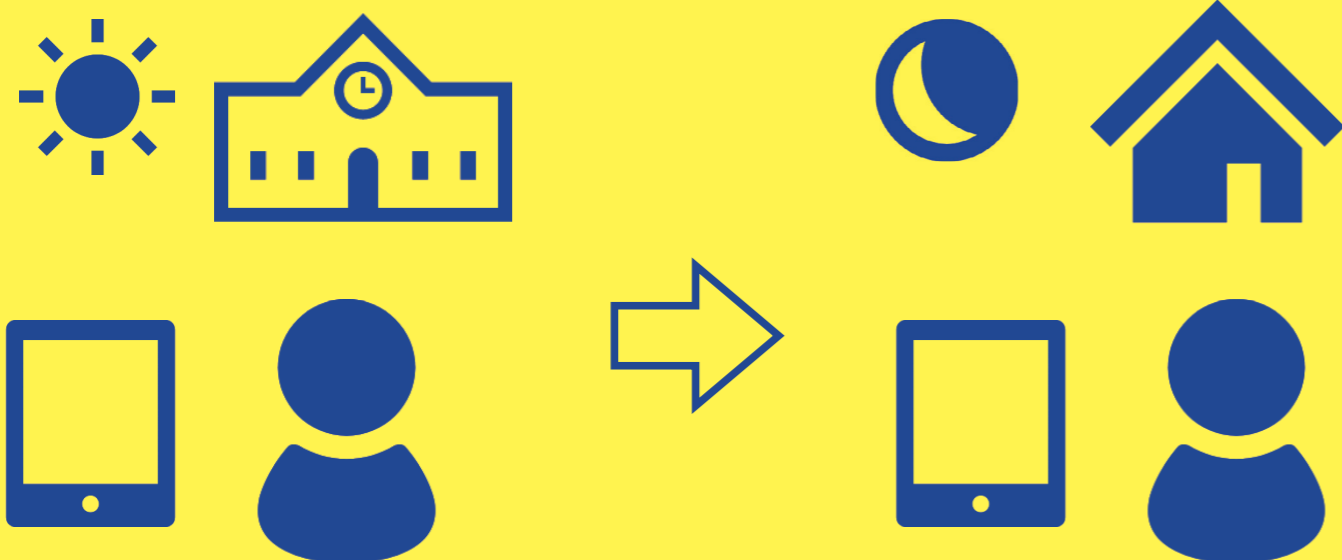
デジタル教材閲覧プラットフォーム

クラウドサービスだから いつでもどこでも使える

「+まなび」とその中にある教材は全てインストール不要でブラウザで閲覧できます。学習者はいつでもどこでも教材を閲覧でき、教職員はアカウント管理や閲覧履歴の確認ができます。

ポイント

- ・ネットがつながっていれば、いつでもどこでも利用可能
- ・「+まなび」とその中にある教材は全てインストール不要
- ・教職員はアカウントの情報や閲覧履歴を常に確認できる



例えばこんな時に…

ぶらす **+まなび** を使って

普通教室や移動教室など学校のどこにいても使える！



校外学習、遠隔授業などの学習に有効



家庭学習や長期欠席者に学びの機会を提供しやすい



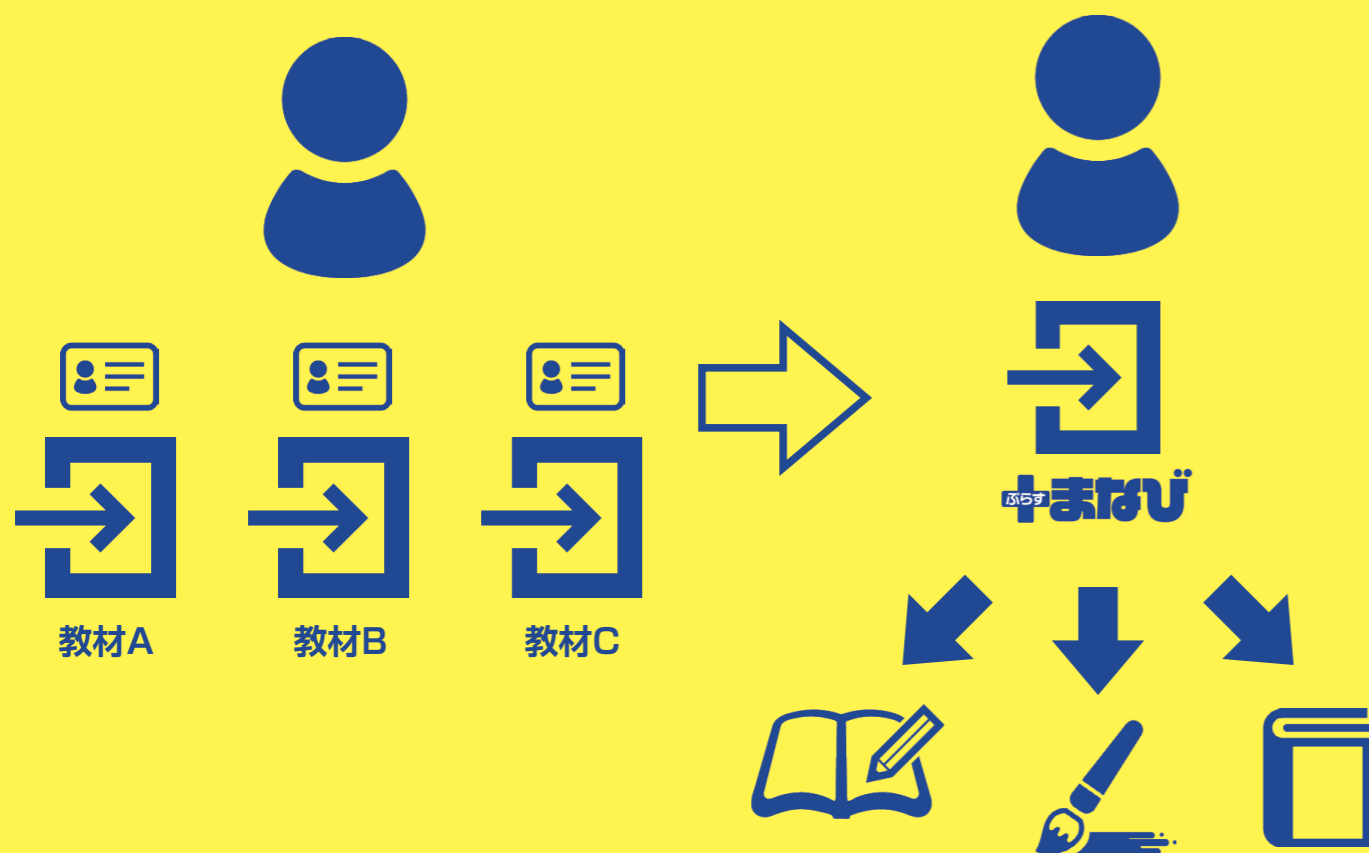
シングルサインオンを標準採用 コンテンツへ簡単アクセス

複数のアカウントを管理することなく、1つのアカウントで秀学社のデジタル教材サービスがご利用できます！

ポイント

- Microsoftアカウントに加え、Googleアカウントとのシングルサインオンに対応
- 一度設定すれば、今後使用ごとにログイン情報を打ち込む必要はない

※ブラウザによってはアカウント情報を保存してお使い頂けます。



例えばこんな時に…

しまなび を使っているとき / 使っていないとき

シングルサインオンがあるとき

- 1 今日資料集を開きましょう
- 2 SSOで簡単ログイン
- 3 該当ページのコンテンツまで皆で閲覧できた

シングルサインオンがないとき

- 1 今日資料集を開きましょう
- 2 先生！ID/PASSを忘れました！
- 3 時間がかかって授業にける時間が減ってしまった

よくあるトラブル

- パスワード(を書いたメモ)の紛失
- タイプミス(大文字、小文字、記号、数字など)
- キーボードの誤操作(Shift、Capslockなど)

マルチOS対応だから GIGAスクール構想推奨端末対応！

気になった教材が端末の制約を受けるかどうかは、最も気になるポイントの一つだと思います。本サービスは端末の種類を問わずにお使いいただけます。**インストール不要のサービス**ですので、**途中、何らかの事情で端末が更新、変更になっても安心してお使いいただけます。**

動作推奨環境

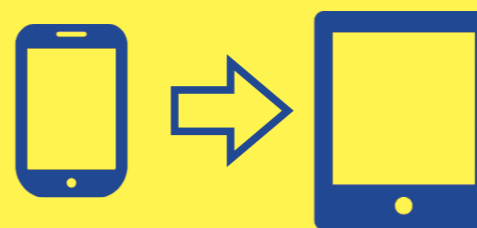
タブレット・PC

例えばこんな時に…

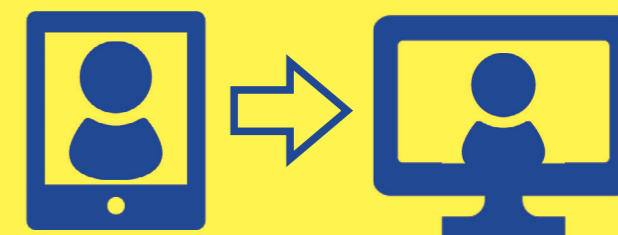
ぶらす **たまなび** を使って

学校ではChrome OSだけど、家ではiPad OSを使用しているから持ち帰る手間が省けて便利！スマホやタブレットより大きなPCのディスプレイでも閲覧できる！

OSをまたいでの使用も可能！



機種をまたいでの使用も可能！



※アカウント情報が流出したと思われる場合は、学校管理者アカウントで速やかな情報変更措置をお願いいたします。

※1時間操作がなかった場合は強制ログアウト処理がなされます。

動作推奨環境

対応OS	Windows		Chrome OS		iPad OS	
		Windows10 (32bit/64bit 日本語版) ※Sモードは対象外 Windows11		Google Chrome OSの最新版を推奨		12以上
解像度	1366×768以上 (1920×1080程度を推奨)		1366×768以上 (1920×1080程度を推奨)		Retina解像度のiPad	
その他	CPU	Core i3以上を推奨 ※2016年8月以降発売のCeleronでも動作を確認しています。	CPU	Intel Celeron同等以上 2016年8月以降に製品化されたもの	対象 タブレット	iPad Air2以上
	メモリ	4GB以上	メモリ	4GB以上		
	画面の表示色数の設定	32ビットカラー	画面の表示色数の設定	32ビットカラー		
ブラウザ	Google Chrome, Microsoft Edgeの最新版を推奨		Google Chromeの最新版を推奨		Safariを推奨	

※Windows、Microsoft Edge は、米国 Microsoft Corporation の米国およびその他の国における登録商標または商標です。
 ※Windows の正式名称は、Microsoft® Windows® Operating System です。※Intel Celeron、Core i3 は、米国およびその他の国における Intel Corporation の商標です。
 ※Chrome OS、Google Chrome は、Google LLC の商標です。※iPad、iPad OS、Retina、Safari は、Apple Inc. の商標です。
 通信環境によっては機能や読み込みの反応速度などに制限がかかることがあります。また、メモリや端末の性能によって正常に動作しないことがあります。
 実際にお使いになる環境下で十分な動作検証の上、責任のもとご利用ください。
 ライセンスとアカウントの紐付けは Windows10 の OS でご登録下さい。



1アカウントから運用・管理可能 学びの状態を可視化できる

ユーザー一人ひとりが個別のアカウントを持ちますので、教職員は「+まなび」サービス内の教材に関する閲覧状況を一日ごと、学年ごとに関覧することができます。

+まなびの主な機能

生徒は/

日々のまなびや授業に関すること



1. シングルサインオン
2. 本棚に連携された教材のご利用
3. 閲覧履歴の確認

授業やそれ以外でのまなびを支援

教職員は/

運用や管理に関すること



1. アカウント管理
2. シングルサインオン
3. 閲覧履歴の確認

一人一台の環境において、管理の効率化を支援。

例えばこんな時に…

+まなび を使って

利用履歴の表示

教職員向け



日ごとに、学年ごと、教材ごとに関覧履歴を把握することができます。授業後の実態把握が行えます。



アカウント管理

教職員向け



ユーザー一人ひとりに紐づいたアカウントですので、紛失などに伴う情報変更処理が容易に行えます。

見やすい本棚機能

生徒向け

教職員向け



教材が一覧できる本棚にはご購入いただいた教材が全てそろっていますので、ログインした後、迷うことはありません。今後も拡張してまいりますので楽しみにお待ちください。

ご注文

秀学社商品を取り扱っている販売代理店までご連絡ください。



ご契約

ご希望のアカウント数(ご注文人数)をお知らせください。
※個人情報等は不要です。



登録・通知

弊社でご注文人数分のライセンスを発行し、学校管理者アカウントを記載した証明書を学校へ送付いたします。
※購入したライセンスの返品は一切お受けできません。



アカウント 利用開始

同封のユーザーズマニュアルをご参照いただき、学校管理者がライセンスとアカウントの紐付け後、サービスをご利用いただくことができます。



ぷらす まなび 第一弾商品

-中学校美術科 副読本-

デジタル版美術資料

見たい！に応じて 全ての作品を拡大表示可能に！

紙の資料集では限界があった、作品のより詳細な鑑賞が、端末上で可能になりました。
※拡大画像は基になった画像のサイズによってご希望の部位まで拡大できないことがあります。



気になった画像をタッチすると、全画面で鑑賞することができ、さらにピンチアウトでより詳細に鑑賞できます。

おなじみの「美術資料」をデジタル端末向けに再構成

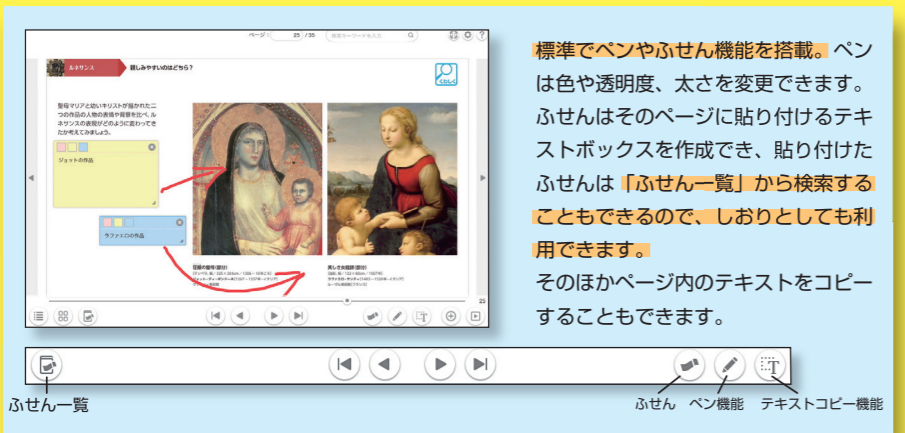


図版の説明、キャプションを表示 ※アイコンがないページも個別内容を開覧できます。 紙の資料集の内容に加え、デジタル版だけの追加資料を見られます。



紙の資料集と併用してお使いいただくと学習効果もさらにアップ！

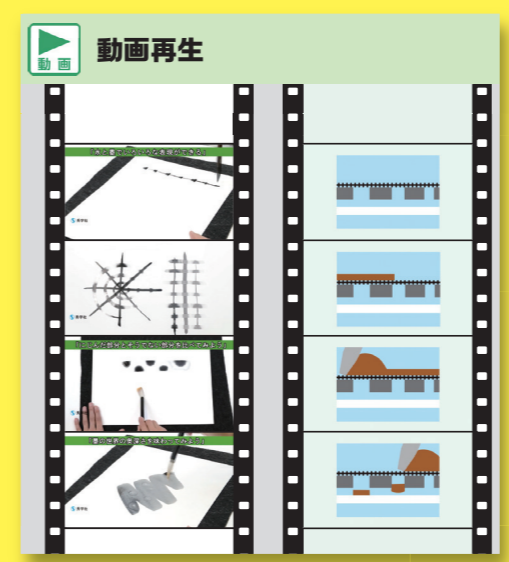
紙面の拡大や書き込み、ふせん機能に加えて文章のコピーも行うことができます。



標準でペンやふせん機能を搭載。ペンは色や透明度、太さを変更できます。ふせんはそのページに貼り付けるテキストボックスを作成でき、貼り付けたふせんは「ふせん一覧」から検索することもできるので、しおりとしても利用できます。そのほかページ内のテキストをコピーすることもできます。



文章のコピーができます。



動画、ワークシート、外部リンクなどがすぐにその場で視聴、利用可能に！

動画を実写、アニメーション、グラデーション動画など、最適な形式でご用意しました。授業の導入でお使いいただけるように基本的に45秒～1分30秒程度で動画を作成。また、先生の解説を妨げないようにナレーションは加えず、無音状態でも視聴できるようテロップ形式で統一しました。



ワークシートをその場で閲覧、ダウンロードすることができます。



実感的な理解が難しい建築物や立体作品を様々な角度から鑑賞できます。 ※美術資料どっとこむでのコンテンツになります。

学びの深化・転換を図る「しかけ」

デジタル版美術資料の画面には、「発展・深い学び」を演出する様々な題材にまつわる固有のしかけが埋め込んでいます。



例えば「最後の晩餐」の「構図の秘密」ボタンをタッチすると…透視図法が現れた状態を見ることができます。

● タブレット・PCなど機種を選ばず利用可能

学校のタブレットの他、ご自宅のPCなど、ログイン情報を入力すれば、**端末の種類は問いません。**

● 実態に合わせてアカウントを運用可能

学校管理者、教職員、学習者の3種類のアカウントをご用意。それぞれのアカウントで権限が異なります。

現場の実情に合わせてスムーズな運用が可能です。**弊社で個人情報を取り扱うことはございません。**

※学校管理者は学校内のアカウントを管理する人を指します。

● 授業改善に繋がる集計機能。

学年、教材ごとに閲覧状況を確認することができます。1日単位で見ることができ、

授業研究や学年の実情について把握することができます。

ご利用開始までのながれ

① ご注文

秀学社商品を取り扱っている販売代理店までご連絡ください。

② ご契約

ご希望のアカウント数（ご注文人数）をお知らせください。

※個人情報等は不要です。

③ 登録・通知

弊社でご注文人数分のライセンスを発行し、学校管理者アカウントを記載した証明書を学校へ送付いたします。

※購入したライセンスの返品は一切お受けできません。

④ アカウント 利用開始

同封のユーザーズマニュアルをご参照いただき、学校管理者がライセンスとアカウントの紐付け後、サービスをご利用いただくことができます。

動作推奨環境

対応OS	Windows		Chrome OS		iPad OS	
	Windows10 (32bit/64bit 日本語版) ※Sモードは対象外 Windows11		Google Chrome OSの最新版を推奨		12以上	
解像度	1366×768以上 (1920×1080程度を推奨)		1366×768以上 (1920×1080程度を推奨)		Retina解像度のiPad	
その他	CPU	Core i3以上を推奨 ※2016年8月以降発売のCeleronでも動作を確認しています。	CPU	Intel Celeron同等以上 2016年8月以降に製品化されたもの	対象 タブレット	iPad Air2以上
	メモリ	4GB以上	メモリ	4GB以上		
	画面の表示 色数の設定	32ビットカラー	画面の表示 色数の設定	32ビットカラー		
ブラウザ	Google Chrome, Microsoft Edgeの最新版を推奨		Google Chromeの最新版を推奨		Safariを推奨	

※Windows、Microsoft Edge は、米国 Microsoft Corporation の米国およびその他の国における登録商標または商標です。
 ※Windows の正式名称は、Microsoft® Windows® Operating System です。※Intel Celeron、Core i3 は、米国およびその他の国における Intel Corporation の商標です。
 ※Chrome OS、Google Chrome は、Google LLC の商標です。※iPad、iPad OS、Retina、Safari は、Apple Inc. の商標です。
 通信環境によっては機能や読み込みの反応速度などに制限がかかることがあります。また、メモリや端末の性能によって正常に動作しないことがあります。
 実際にお使いになる環境下で十分な動作検証の上、責任のもとご利用ください。
 ライセンスとアカウントの紐付けは Windows10 の OS でご登録下さい。

デジタル版美術資料価格

『美術資料』本誌セット使用料：本誌定価+330円（税込）

※「デジタル版美術資料」単独のご購入については、弊社代理店または秀学社営業部（06-6695-1331）までお問い合わせください。
 ※ライセンス期間は卒業年度の3月31日までです。
 ※画像は開発中のものです。※本チラシに記載されている内容および製品の仕様は予告なく変更する場合があります。



株式会社 秀学社

<https://www.shugakusha.co.jp/>



大阪本社 〒558-0041 大阪市住吉区南住吉4-7-5
TEL 06-6695-1331 FAX 06-6606-5171

東京本社 〒165-0026 東京都中野区新井1-2-16
TEL 03-3389-4614 FAX 03-3389-4618

九州支社 〒810-0022 福岡市中央区薬院3-11-14
TEL 092-531-8268 FAX 092-521-3938

東海支社 〒461-0004 名古屋市東区葵1-13-18サッサセンタービル7F
TEL 052-979-7260 FAX 052-979-7261

北海道出張所 〒001-0909 札幌市北区新琴似九条12-1-1
TEL 011-764-1201 FAX 011-764-0690

取り扱い代理店